



AFYON KOCATEPE ÜNİVERSİTESİ

RADYO-TV UYGULAMA VE  
ARAŞTIRMA MERKEZİ MÜDÜRLÜĞÜ

2024 YILI

BİRİM FAALİYET RAPORU

2025- AFYONKARAHİSAR

## HARCAMA YETKİLİSİ SUNUŞU

Afyon Kocatepe Üniversitesi Radyo – Televizyon Uygulama ve Araştırma Merkezi 31.10.2010 tarihinde kurulmuştur. 2013 yılına kadar rektörlük binası zemin katta faaliyet gerçekleştiren merkez daha sonra Güzel Sanatlar Fakültesi bünyesinde bulunan İbrahim Küçükkurt Konferans Salonu ve TV Stüdyoları binasına taşınmış ve faaliyetlerini burada sürdürmüştür. 2020 yılından itibaren ise Afyon Meslek Yüksekokulu yerleşkesi içerisinde, tahsis edilen yeni yerinde, bünyesinde bulunan radyo stüdyolarıyla faaliyetlerine devam etmektedir.

Merkezimiz sahip olduğu teknolojik altyapı ve donanımlarla, öğrencilerin derslerde aldıkları teorik bilgileri pratiğe dökerek geliştirmelerini sağlamayı, medya alanında ortak projeler üretmeyi, merkezin faaliyet alanı ile ilgili konularda öğrenci ve araştırmacılara yönelik olarak seminerler, konferanslar, atölye çalışmaları ve stüdyo uygulamaları düzenlemeyi, eğitim, sağlık, kültür, sanat ve spor gibi konularda programlar hazırlamayı, toplumsal katkı sağlamaya yönelik çeşitli sivil toplum kuruluşlarıyla işbirliği içerisinde eğitsel faaliyetlerde bulunmayı hedeflemektedir. Bu kapsamda 2024 yılı içerisinde çeşitli faaliyetler gerçekleştirilmiştir.

Doç. Dr. Ali Fikret AYDIN

Radyo – Televizyon Uygulama ve Araştırma Merkezi Müdürü

## İÇİNDEKİLER

|   |     |
|---|-----|
| HARCAMA YETKİLİSİ SUNUŞU .....                                      | ii  |
| İÇİNDEKİLER.....  | iii |
| TABLO LİSTESİ .....   | iv  |
| <b>1. GENEL BİLGİLER</b> .....                                      | 1   |
| 1.1. MİSYON VE VİZYON.....  | 1   |
| 1.2. YETKİ, GÖREV VE SORUMLULUKLAR .....                            | 1   |
| 1.3. BİRİME İLİŞKİN BİLGİLER .....                                  | 1   |
| <b>1.3.1. İletişim Bilgileri</b> .....                              | 1   |
| <b>1.3.2. Tarihsel Gelişim</b> .....                                | 2   |
| <b>1.3.3. Örgüt Yapısı</b> .....                                    | 2   |
| <b>1.3.4. Fiziksel Yapı</b> .....                                   | 2   |
| 1.3.4.1. Taşınmazlar .....  | 2   |
| 1.3.4.2. Taşınırlar .....   | 3   |
| <b>1.3.5. Bilgi ve Teknolojik Kaynaklar</b> .....                   | 3   |
| <b>1.3.6. İnsan Kaynakları</b> .....                                | 4   |
| <b>1.3.7. Sunulan Hizmetler</b> .....                               | 6   |
| 1.3.7.1. Düzenlenen Eğitim Faaliyetleri .....                       | 6   |
| 1.3.7.2. Danışmanlık Hizmetleri.....                                | 6   |
| 1.3.7.3. Araştırma Geliştirme Faaliyetleri .....                    | 7   |
| 1.3.7.4. Bilimsel ve Sosyal Faaliyetler .....                       | 7   |
| <b>1.3.8. İkili Protokol/Sözleşmeler</b> .....                      | 11  |
| <b>1.3.9. Diğer Hizmetler</b> .....                                 | 11  |
| <b>1.3.10. Yönetim ve İç Kontrol Sistemi</b> .....                  | 11  |
| <b>2. AMAÇ VE HEDEFLER</b> .....                                    | 13  |
| 2.1. BİRİMİN AMAÇLARI.....  | 13  |
| 2.2. BİRİMİN HEDEFLERİ .....  | 13  |
| <b>3. FAALİYETLERE İLİŞKİN BİLGİ VE DEĞERLENDİRMELER</b> .....      | 13  |
| 3.1. MALİ BİLGİLER.....   | 13  |
| <b>3.1.1. Mali Denetim Sonuçları</b> .....                          | 14  |
| 3.1.1.1. Dış Denetim.....   | 14  |
| 3.1.1.2. İç Denetim .....   | 14  |
| 3.2. PERFORMANS BİLGİLERİ.....                                      | 14  |
| <b>4. KURUMSAL KABİLİYET VE KAPASİTENİN DEĞERLENDİRİLMESİ</b> ..... | 17  |
| 4.1. GÜÇLÜ YÖNLER .....   | 17  |
| 4.2. İYİLEŞTİRMEYE AÇIK YÖNLER.....                                 | 17  |

|  |    |
|--|----|
| 4.3. DEĞERLENDİRME .....                           | 17 |
| <b>5. ÖNERİ VE TEDBİRLER</b> .....                 | 17 |
| <b>EK-1: BİRİM YÖNETİCİSİ GÜVENCE BEYANI</b> ..... | 18 |
| <b>EK-2: BİRİM YÖNETİM KURULU</b> .....            | 19 |

## TABLO LİSTESİ

|  |    |
|--|----|
| <b>Tablo 1:</b> Merkez Müdürlüğü İletişim Bilgileri .....  | 1  |
| <b>Tablo 2:</b> Birim Hizmet Alanları.....   | 3  |
| <b>Tablo 3:</b> Taşınır Malzeme Sayı ve Tutarları.....   | 3  |
| <b>Tablo 4:</b> Makine/Teçhizat Bilgileri .....  | 3  |
| <b>Tablo 5:</b> Birim Tarafından Kullanılan Yazılımlar ve Kullanım Amaçları .....  | 3  |
| <b>Tablo 6:</b> Teknolojik Cihazlar.....   | 3  |
| <b>Tablo 7:</b> Yıllar İtibarıyla Personel Sayıları.....   | 4  |
| <b>Tablo 8:</b> Personel Sayıları .....  | 4  |
| <b>Tablo 9:</b> Personelin Yaş Grupları İtibarıyla Dağılımı .....  | 4  |
| <b>Tablo 10:</b> Personelin Hizmet Süreleri İtibarıyla Dağılımı.....   | 4  |
| <b>Tablo 11:</b> Personelin Cinsiyet Dağılımı .....  | 5  |
| <b>Tablo 12:</b> Personelin Eğitim Durumuna Göre Dağılımı.....   | 5  |
| <b>Tablo 13:</b> Personel Eğitim Bilgileri.....  | 5  |
| <b>Tablo 14:</b> Değişim Programı Kapsamında Yurt Dışına Giden Personel Bilgileri .....                                      | 5  |
| <b>Tablo 15:</b> Kısmi Zamanlı Öğrenci Çalıştırma Programı Kapsamında Çalışan Öğrenci Bilgileri .....                        | 5  |
| <b>Tablo 16:</b> Gerçekleştirilen Eğitim Programı Bilgileri .....  | 6  |
| <b>Tablo 17:</b> Yıllar İtibarıyla Gerçekleştirilen Eğitim Bilgileri .....   | 6  |
| <b>Tablo 18:</b> Danışmanlık Hizmeti Bilgileri .....   | 6  |
| <b>Tablo 19:</b> Yıllar İtibarıyla Verilen Danışmanlık Hizmeti Bilgileri .....   | 6  |
| <b>Tablo 20:</b> Araştırma-Geliştirme Proje Bilgileri.....   | 7  |
| <b>Tablo 21:</b> Birim Etkinlik Bilgileri .....  | 7  |
| <b>Tablo 22:</b> Yayınlanan Bilimsel Eserler .....   | 10 |
| <b>Tablo 23:</b> Yıllar İtibarıyla Merkezin Görev Alanıyla İlgili Yayınlanan Bilimsel Eserler (Merkez Adresli Yayınlar)..... | 11 |
| <b>Tablo 24:</b> Merkez Üyelerinin ve Personelinin Aldıkları Ödüller .....   | 11 |
| <b>Tablo 25:</b> İkili Protokol/Sözleşmeler.....   | 11 |
| <b>Tablo 26:</b> Merkez Müdürlüğü Yönetim Kurulu .....   | 12 |
| <b>Tablo 27:</b> Merkez Müdürlüğü Danışma Kurulu .....   | 12 |
| <b>Tablo 28:</b> Döner Sermaye Gelirleri .....   | 14 |
| <b>Tablo 29:</b> Döner Sermaye Bütçe Giderleri Uygulama Sonuçları .....  | 14 |
| <b>Tablo 30:</b> Performans Bilgileri.....   | 14 |
| <b>Tablo 31:</b> Performans Göstergeleri.....  | 14 |
| <b>Tablo 32:</b> Birim Hedefleri Gerçekleşme Durumu .....  | 16 |

## 1. GENEL BİLGİLER

### 1.1. MİSYON VE VİZYON

#### Misyonumuz

Güncel teknolojik altyapı ve donanımlarla, öğrencilerin derslerde aldıkları teorik bilgileri pratiğe dökerek geliştirmelerini sağlamak, sektöre ve radyo – televizyon eğitimi kadrosuna kalifiye insanlar yetiştirmektir.

#### Vizyonumuz

Yetiştirdiği yenilikçi, üretken ve hızlı gelişen teknolojileri kullanabilme yeteneğine sahip bireylerle radyo – televizyon alanında ulusal ve uluslararası düzeyde kabul gören bir eğitim-öğretim ve araştırma merkezi olmaktır.

### 1.2. YETKİ, GÖREV VE SORUMLULUKLAR

- Radyo-televizyon ve benzeri kitle iletişim araçları konusunda lisans düzeyinde yapılacak proje çalışmalarına alt yapı oluşturmak,
- Üniversitenin Güzel Sanatlar Fakültesi Sinema ve Televizyon Bölümü ve Afyon Meslek Yüksekokulu Radyo ve Televizyon Programcılığı Programı öğrencilerine televizyon ve radyo programlarının hazırlanması konusunda, stüdyo, araç-gereç ve teknik donanım ile alt yapı oluşturmak,
- Medya çalışmaları konusunda yerel ve ulusal kurum ve kuruluşlarla işbirliğinde bulunmak,
- Merkezin faaliyet alanı ile ilgili konularda meslek içi ve medya okur-yazarlığı gibi toplumsal eğitim çalışmaları, kurslar, seminerler, konferanslar düzenlemek, katılım belgesi vermek,
- Yerel medya ile ilgili araştırma-geliştirme çalışmalarında bulunmak, danışmanlık hizmetleri vermek,
- Üniversite-yerel medya işbirliği çerçevesinde, her türlü proje çalışmaları ile elektronik ortamlarda yayınlar yapmak,
- Rektörlüğe ve ilgili kurullara faaliyetlerle ilgili rapor sunmak.

### 1.3. BİRİME İLİŞKİN BİLGİLER

#### 1.3.1. İletişim Bilgileri

**Tablo 1:** Merkez Müdürlüğü İletişim Bilgileri

| Üyenin (Unvanı) Adı ve Soyadı      | Görevi           | Telefon       | E-Posta                |
|------------------------------------|------------------|---------------|------------------------|
| Doç.Dr. Ali Fikret AYDIN           | Müdür            | 0272 218 2925 | fikretali@hotmail.com  |
| Öğr. Gör. Taylan BAŞAT             | Müdür Yardımcısı | 0272 218 2926 | taylanbasat@aku.edu.tr |
| Arş. Gör. Dr. Hülya GÖĞERCİN TOKER | Müdür Yardımcısı | 0272 218 1533 | gogercin@aku.edu.tr    |

Birim Web Adresi

artuam.aku.edu.tr

Birim Mail Adresi

artuam@aku.edu.tr

Birim Santral Telefon Numarası

0272 218 2925

Birim Adresi

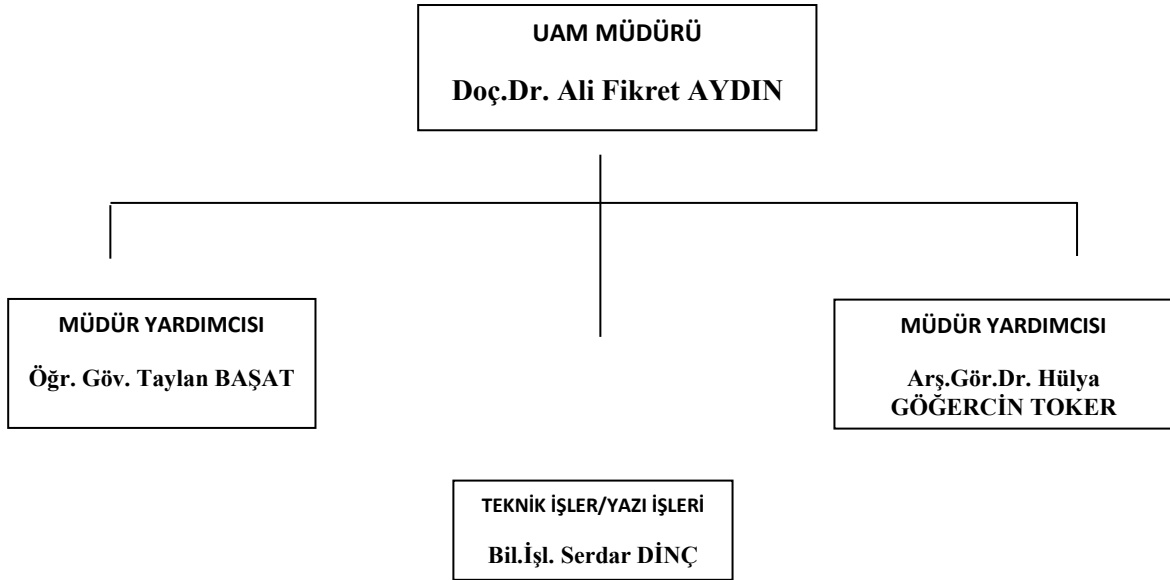
Afyon Kocatepe Üniversitesi, Afyon Meslek Yüksekokulu Yerleşkesi, Radyo-TV Uygulama ve Araştırma Merkezi, Radyo Kocatepe Stüdyoları

03200 AFYONKARAHİSAR

### 1.3.2. Tarihsel Gelişim

Afyon Kocatepe Üniversitesi Radyo – Televizyon Uygulama ve Araştırma Merkezi 31.10.2010 tarihinde kurulmuştur. 2013 yılına kadar rektörlük binası zemin katta faaliyet gerçekleştiren merkez daha sonra Güzel Sanatlar Fakültesi bünyesinde bulunan İbrahim Küçük Kurt Konferans Salonu ve TV Stüdyoları binasına taşınmış ve faaliyetlerini burada sürdürmüştür. 2020 yılından itibaren ise Afyon Meslek Yüksekokulu yerleşkesi içerisinde, tahsis edilen yeni yerinde, bünyesinde bulunan radyo stüdyolarıyla faaliyetlerine devam etmektedir.

### 1.3.3. Örgüt Yapısı



### 1.3.4. Fiziksel Yapı

#### 1.3.4.1. Taşınmazlar

Merkezimiz, Ahmet Necdet Sezer kampüsünde yaklaşık 80m<sup>2</sup> kapalı alanda eğitim-öğretim ve proje faaliyetleri sürdürmektedir. Merkez bünyesinde “Yayın Stüdyosu” ve “Kurgu Stüdyosu” olmak üzere 2 adet radyo stüdyosu ve 2 adet idari ofis bulunmaktadır.

**Tablo 2:** Birim Hizmet Alanları

| Alan Adı                     | Sayı     | Alan (m <sup>2</sup> ) | Kullanım Amacı       |
|------------------------------|----------|------------------------|----------------------|
| Personel Çalışma Odası       | 2        | 32m <sup>2</sup>       | İdari Ofis           |
| Stüdyo                       | 2        | 30m <sup>2</sup>       | Yapım/Yayın Stüdyosu |
| Kapalı Diğer Hizmet Alanları | 2        | 18m <sup>2</sup>       | Hol                  |
| <b>Toplam Alan</b>           | <b>6</b> | <b>80m<sup>2</sup></b> |                      |

#### 1.3.4.2. Taşınırlar

**Tablo 3:** Taşınır Malzeme Sayı ve Tutarları

| Dayanıklı Taşınırlar      | 2022 |       | 2023 |       | 2024 |       |
|---------------------------|------|-------|------|-------|------|-------|
|                           | Sayı | Tutar | Sayı | Tutar | Sayı | Tutar |
| Tesis, Makine ve Cihazlar |      |       |      |       |      |       |
| Taşıtlar                  |      |       |      |       |      |       |
| Demirbaşlar               |      |       |      |       |      |       |

Merkezimiz bünyesinde kullanılan tüm taşınır malzemeler İdari ve Mali İşler Daire Başkanlığı envanterine kayıtlıdır.

**Tablo 4:** Makine/Teçhizat Bilgileri

| Adı | Modeli (Yılı) | Gerçekleştirilen Test/Analiz/Uygulama Adı | Güncel Fiyatı | Çalışma Durumu |
|-----|---------------|---|---------------|----------------|
|     |               |   |               | Aktif/Arızalı  |
|     |               |   |               |                |
|     |               |   |               |                |

Merkezimize ait herhangi makine/teçhizat bulunmamaktadır.

#### 1.3.5. Bilgi ve Teknolojik Kaynaklar

**Tablo 5:** Birim Tarafından Kullanılan Yazılımlar ve Kullanım Amaçları

| Programın Adı | Kullanım Amacı          |
|---------------|-------------------------|
| Solea         | Radio – Yayın Otomasyon |

Solea, radyo yayıncılığında şarkıların arşivlenmesi, listeler hazırlanması ve yayınlanması amacıyla kullanılan bir radyo otomasyon yazılımıdır.

**Tablo 6:** Teknolojik Cihazlar

| Teknolojik Kaynak Adı | 2022 | 2023 | 2024 |
|-----------------------|------|------|------|
| Masaüstü Bilgisayar   | 4    | 4    | 4    |
| Monitör               | 4    | 4    | 4    |
| Yazılım               | 1    | 1    | 1    |
| Ses Mikseri           | 2    | 2    | 2    |
| Mikrofon              | 4    | 4    | 4    |
| Ses Kayıt Cihazı      | 1    | 1    | 1    |
| CD Çalar              | 3    | 3    | 3    |
| Kaset Çalar           | 2    | 2    | 2    |
| MD Çalar              | 2    | 2    | 2    |
| Hoparlör              | 8    | 8    | 8    |
| Kulaklık Amfisi       | 2    | 2    | 2    |
| Limitör - Kompresör   | 1    | 1    | 1    |

|                               |           |           |           |
|-------------------------------|-----------|-----------|-----------|
| Ses Dağıtıcı Dengeleyici Amfi | 2         | 2         | 2         |
| <b>Toplam</b>                 | <b>36</b> | <b>36</b> | <b>36</b> |

Merkezimiz 2020 yılından itibaren Afyon Meslek Yüksekokulu yerleşkesi içerisinde, tahsis edilen yeni yerinde, bünyesinde bulunan radyo stüdyolarıyla faaliyetlerine devam etmeye başlamış, bu nedenle 2020 yılından önceki teknolojik cihaz bilgisine yer verilmemiştir.

### 1.3.6. İnsan Kaynakları

**Tablo 7:** Yıllar İtibarıyla Personel Sayıları

| Bilgiler          | 2022     | 2023     | 2024     |
|-------------------|----------|----------|----------|
| Akademik Personel | 3        | 3        | 3        |
| İdari Personel    | 1        | 1        | 1        |
| <b>Toplam</b>     | <b>4</b> | <b>4</b> | <b>4</b> |

Merkezimizde 1 müdür ve 2 müdür yardımcısı olmak üzere toplam 3 akademik personel ile 1 idari personel görev yapmaktadır.

**Tablo 8:** Personel Sayıları

| Unvanı        | Görevlendirildiği Birim | Fili Çalışan Personel Sayısı |
|---------------|-------------------------|------------------------------|
| Doç. Dr.      | Müdür                   | 1                            |
| Öğr. Gör.     | Müdür Yardımcısı        | 1                            |
| Arş. Gör. Dr. | Müdür Yardımcısı        | 1                            |
| Bil.İşlt.     | İdari ve Teknik İşler   | 1                            |
| <b>Toplam</b> |                         | <b>4</b>                     |

**Tablo 9:** Personelin Yaş Grupları İtibarıyla Dağılımı

| Bilgiler          | 18-25 Yaş | 26-30 Yaş | 31-35 Yaş | 36-40 Yaş | 41-50 Yaş  | 51 Yaş ve Üzeri | Toplam     | Ortalama Yaş |
|-------------------|-----------|-----------|-----------|-----------|------------|-----------------|------------|--------------|
| Akademik Personel |           |           |           |           | 3          |                 | 3          | 45           |
| İdari Personel    |           |           |           |           | 1          |                 | 1          | 43           |
| <b>Oran (%)</b>   |           |           |           |           | <b>100</b> |                 | <b>100</b> |              |

\* Oran: İlgili yaş aralığında bulunan personel sayısının toplam personel sayısına bölümüyle hesaplanacaktır.

\*\* Ortalama Yaş: Personel yaşlarının toplamı personel sayısına bölünmesiyle hesaplanacaktır.

**Tablo 10:** Personelin Hizmet Süreleri İtibarıyla Dağılımı

| Bilgiler          | 1-3 Yıl | 4-6 Yıl | 7-10 Yıl | 11-15 Yıl | 16-20 Yıl | 21-24 Yıl  | 25 Yıl ve Üzeri | Toplam     |
|-------------------|---------|---------|----------|-----------|-----------|------------|-----------------|------------|
| Akademik Personel |         |         |          |           |           | 3          |                 | 3          |
| İdari Personel    |         |         |          |           |           | 1          |                 | 1          |
| <b>Oran (%)</b>   |         |         |          |           |           | <b>100</b> |                 | <b>100</b> |



**Tablo 11:** Personelin Cinsiyet Dağılımı

| Kadro sınıfı      | Kadın    |           | Erkek    |           | Toplam personel |
|-------------------|----------|-----------|----------|-----------|-----------------|
|                   | Sayı     | Oran (%)  | Sayı     | Oran (%)  |                 |
| Akademik Personel | 1        | 25        | 2        | 50        | 3               |
| İdari Personel    |          |           | 1        | 25        | 1               |
| <b>Toplam</b>     | <b>1</b> | <b>25</b> | <b>3</b> | <b>75</b> | <b>4</b>        |

**Tablo 12:** Personelin Eğitim Durumuna Göre Dağılımı

| Kadro Sınıfı      | İlköğretim | Ortaöğretim | Ön Lisans | Lisans | Yüksek Lisans | Doktora | Toplam |
|-------------------|------------|-------------|-----------|--------|---------------|---------|--------|
| Akademik Personel |            |             |           |        | 1             | 2       | 3      |
| İdari Personel    |            |             |           |        | 1             |         | 1      |
| <b>Oran (%)</b>   |            |             |           |        | 25            | 75      | 100    |

**Tablo 13:** Personel Eğitim Bilgileri

| Unvanı, Adı ve Soyadı | Tarih | Eğitim yeri | Eğitim konusu | Eğitim süresi |
|-----------------------|-------|-------------|---------------|---------------|
|                       |       |             |               |               |
|                       |       |             |               |               |

Merkezimiz faaliyet alanıyla ilgili hizmet-içi eğitim alan personelimiz bulunmamaktadır.

**Tablo 14:** Değişim Programı Kapsamında Yurt Dışına Giden Personel Bilgileri

| Unvanı, Adı ve Soyadı | Programın Adı | Gittiği Ülke | Gittiği Kurum/Üniversite | Tarih |
|-----------------------|---------------|--------------|--------------------------|-------|
|                       |               |              |                          |       |
|                       |               |              |                          |       |
|                       |               |              |                          |       |
|                       |               |              |                          |       |

Değişim Programı kapsamında yurtdışına giden personelimiz bulunmamaktadır.

**Tablo 15:** Kısmi Zamanlı Öğrenci Çalıştırma Programı Kapsamında Çalışan Öğrenci Bilgileri

| Öğrencinin Eğitim Aldığı Fakülte/Bölüm | Öğrenci sayısı |
|--|----------------|
|  |                |
| <b>Toplam</b>                          |                |

Merkez Müdürlüğümüzde 2024 yılında, Kısmi Zamanlı Öğrenci Çalıştırma Programı kapsamında öğrenci çalıştırılmamıştır.

### 1.3.7. Sunulan Hizmetler

#### 1.3.7.1. Düzenlenen Eğitim Faaliyetleri

**Tablo 16:** Gerçekleştirilen Eğitim Programı Bilgileri

| Eğitim Programının Adı | Eğitimin Sorumlusu | Görev Alan Merkez Üyeleri | Düzenlendiği Tarihler | Katılan Kişi Sayısı |
|------------------------|--------------------|---------------------------|-----------------------|---------------------|
|                        |                    |                           |                       |                     |
|                        |                    |                           |                       |                     |

2024 yılında merkez müdürlüğümüz tarafından, Afyon Kocatepe Üniversitesine Bağlı Birimlerde Döner Sermaye Gelirlerinden Yapılacak Ek Ödemenin Dağıtılmasında Uyulacak Usul ve Esaslara İlişkin Yönerge’de Faaliyet Türü II kapsamında düzenlenen eğitim programı bulunmamaktadır.

**Tablo 17:** Yıllar İtibarıyla Gerçekleştirilen Eğitim Bilgileri

| Eğitim Programının Konusu | 2022 | 2023 | 2024 |
|---------------------------|------|------|------|
|                           |      |      |      |
|                           |      |      |      |
| <b>Toplam</b>             |      |      |      |

2024 yılı ve öncesinde merkez müdürlüğümüz tarafından, Afyon Kocatepe Üniversitesine Bağlı Birimlerde Döner Sermaye Gelirlerinden Yapılacak Ek Ödemenin Dağıtılmasında Uyulacak Usul ve Esaslara İlişkin Yönerge’de Faaliyet Türü II kapsamında düzenlenen eğitim programı bulunmamaktadır.

#### 1.3.7.2. Danışmanlık Hizmetleri

**Tablo 18:** Danışmanlık Hizmeti Bilgileri

| Danışmanlık Hizmeti Verilen Kurumun Adı | Danışmanlık Hizmetinin Konusu | Başlama ve Bitiş Tarihi |
|---|-------------------------------|-------------------------|
|   |                               |                         |
|   |                               |                         |

2024 yılında merkez müdürlüğümüz tarafından, Afyon Kocatepe Üniversitesine Bağlı Birimlerde Döner Sermaye Gelirlerinden Yapılacak Ek Ödemenin Dağıtılmasında Uyulacak Usul ve Esaslara İlişkin Yönerge’de Faaliyet Türü III kapsamında verilen danışmanlık hizmeti bulunmamaktadır.

**Tablo 19:** Yıllar İtibarıyla Verilen Danışmanlık Hizmeti Bilgileri

| Hizmetin Konusu | 2022 | 2023 | 2024 |
|-----------------|------|------|------|
|                 |      |      |      |
|                 |      |      |      |
| <b>Toplam</b>   |      |      |      |

2024 yılı ve öncesinde merkez müdürlüğümüz tarafından, Afyon Kocatepe Üniversitesine Bağlı Birimlerde Döner Sermaye Gelirlerinden Yapılacak Ek Ödemenin Dağıtılmasında Uyulacak Usul ve Esaslara İlişkin Yönerge’de Faaliyet Türü III kapsamında verilen danışmanlık hizmeti bulunmamaktadır.

#### 1.3.7.3. Araştırma Geliştirme Faaliyetleri

**Tablo 20:** Araştırma-Geliştirme Proje Bilgileri

| Proje No | Proje Adı* | Proje Türü** | Projede Görevli Personel Adı ve Projedeki Görevi | Destek Miktarı (TL) |
|----------|------------|--------------|--|---------------------|
|          |            |              |  |                     |
|          |            |              |  |                     |
|          |            |              |  |                     |
|          |            |              |  |                     |
|          |            |              |  |                     |

\* Projenin adı ve durumu (tamamlandı-devam ediyor) hakkında açıklama yapılacaktır.

\*\* BAP, TÜBİTAK, Kamu-Üniversite-Sanayi İşbirliği (KÜSİ) Projeleri vs.

2024 yılında merkez müdürlüğümüz tarafından, Afyon Kocatepe Üniversitesine Bağlı Birimlerde Döner Sermaye Gelirlerinden Yapılacak Ek Ödemenin Dağıtılmasında Uyulacak Usul ve Esaslara İlişkin Yönerge’de Faaliyet Türü IV’e göre yürütülen/tamamlanan bir proje bulunmamaktadır.

#### 1.3.7.4. Bilimsel ve Sosyal Faaliyetler

**Tablo 21:** Birim Etkinlik Bilgileri

| Etkinlik Sıra No <sup>1</sup> | Etkinliğin Adı   | Etkinliğin Türü <sup>2</sup> | Etkinliğin Yeri   | Etkinlik Toplumsal Katkı Faaliyeti mi? |       | Etkinlik Halka Açık mı? |       | Düzeyi |              | Hedef Kitle <sup>3</sup>                              |
|-------------------------------|--|------------------------------|---|--|-------|-------------------------|-------|--------|--------------|---|
|                               |  |                              |   | Eve t                                  | Hayır | Eve t                   | Hayır | Ulusal | Uluslararası |   |
| 1                             | İletişim ve Stres Yönetimi   | Seminer                      | Afyonkarahisar Sağlık Bilimleri Üniversitesi, Ağız ve Diş Sağlığı Uygulama ve Araştırma Merkezi | X                                      |       |                         | X     | X      |              | Akademik Personel, İdari Personel                     |
| 2                             | 1.Yılında Kahramanmaraş Merkezli Depremlerin Boyutu, Şehirlere Olan Etkisi | Çalıştay                     | Kahramanmaraş Sütçü İmam Üniversitesi Yunus Emre Kongre ve Kültür                               | X                                      |       | X                       |       | X      |              | Akademik-İdari Personel, Mezun, Öğrenci, Sivil Toplum |

|    | ve Çözüm Önerileri                                 |   | Merkezi  |   |  |   |   |   |  | Kuruluşu                                |
|----|--|---|--|---|--|---|---|---|--|---|
| 3  | Röportaj / Anadolu Ajansı                          | Diğer (Röportaj)                              | Anadolu Ajansı-Teyit Hattı Web Sayfası                             | X |  | X |   | X |  | Diğer (Anadolu Ajansı okuyucuları)      |
| 4  | TRT Radyo 1'de "Çevrimiçi" Programı Söyleşi Konuşu | Diğer (Radyo Programı)                        | TRT Radyo 1 ile Canlı Telefon Bağlantısı                           | X |  | X |   | X |  | Diğer (TRT Radyo 1 dinleyicileri)       |
| 5  | TRT Radyo 1'de "Çevrimiçi" Programı Söyleşi Konuşu | Diğer (Radyo Programı)                        | TRT Radyo 1 ile Canlı Telefon Bağlantısı                           | X |  | X |   | X |  | Diğer (TRT Radyo 1 dinleyicileri)       |
| 6  | Anadolu Ajansı Haberi                              | Diğer (Bilimsel çalışmanın haberleştirilmesi) | Anadolu Ajansı-Teyit Hattı Web Sayfası                             | X |  | X |   | X |  | Diğer (Anadolu Ajansı okuyucuları)      |
| 7  | Medya Okuryazarlığı                                | Konferans                                     | İİBF, Sabri Bektöre Konferans Salonu                               | X |  |   | X | X |  | Akademik-İdari Personel, Mezun, Öğrenci |
| 8  | Etkili İletişim                                    | Seminer                                       | Afyonkarahisar RAM Salonu  | X |  | X |   | X |  | Sivil Toplum Kuruluşu                   |
| 9  | Sıfır Atık Mutfak adlı Radyo Programı Yayını       | Diğer (Radyo Söyleşi Programı Yayını)         | Radyo –TV Uygulama ve Araştırma Merkezi, Radyo Kocatepe Stüdyoları | X |  |   | X | X |  | Diğer (Radyo Kocatepe dinleyicileri)    |
| 10 | Medya Okuryazarlığı                                | Seminer                                       | Ensar Vakfı Kız Öğrenci Yurdu Konferans Salonu                     | X |  |   | X | X |  | Sivil Toplum Kuruluşu                   |
| 11 | Etkili İletişim                                    | Seminer                                       | Afyonkarahisar Çakmak Otel   | X |  |   | X | X |  | Sivil Toplum Kuruluşu                   |
| 12 | Medya Okuryazarlığı                                | Seminer                                       | Afyon Kocatepe Üniversitesi, Hukuk Fakültesi Konferans Salonu      | X |  |   | X | X |  | Akademik-İdari Personel, Mezun, Öğrenci |

**Tablo 21:** Birim Etkinlik Bilgileri (Devamı)

| Etkinlik Sıra No <sup>1</sup> | Etkinliğin Kapsamı <sup>5</sup>                             | Etkinliğin Üniversitenin Öncelikli Alanlarıyla İlişkisi <sup>6</sup>        | Katılımcı Sayısı  | Etkinliğin Maliyeti <sup>7</sup> | Etkinlik Memnuniyeti | Etkinlik Linki <sup>4</sup>   |
|-------------------------------|---|---|-------------------|----------------------------------|----------------------|---|
| 1                             | Kalitenin geliştirilmesine yönelik faaliyet                 | Gerçekleşen faaliyet üniversitenin öncelikli alanları ile ilişkili değildir | 45                | -                                |                      | <a href="https://artuam.aku.edu.tr/2024/01/12/paydasmiz-afyonkarahisar-saglik-bilimleri-universitesine-merkez-mudurumuz-doc-dr-ali-fikret-aydin-tarafindan-iletisim-ve-stres-yonetimi-konulu-seminer-verildi/">https://artuam.aku.edu.tr/2024/01/12/paydasmiz-afyonkarahisar-saglik-bilimleri-universitesine-merkez-mudurumuz-doc-dr-ali-fikret-aydin-tarafindan-iletisim-ve-stres-yonetimi-konulu-seminer-verildi/</a>   |
| 2                             | Diğer (Toplumsal katkı sağlamaya yönelik bilimsel faaliyet) | Gerçekleşen faaliyet üniversitenin öncelikli alanları ile ilişkili değildir | 10                | -                                |                      | <a href="https://artuam.aku.edu.tr/2024/01/26/radyo-tv-uygulama-ve-arastirma-merkezi-muduru-doc-dr-ali-fikret-aydin-kahramanmaras-sutcu-imam-universitesi-tarafindan-duzenlenen-1-yilinda-kahramanmaras-merkezli-depremlerin-boyutu-se/">https://artuam.aku.edu.tr/2024/01/26/radyo-tv-uygulama-ve-arastirma-merkezi-muduru-doc-dr-ali-fikret-aydin-kahramanmaras-sutcu-imam-universitesi-tarafindan-duzenlenen-1-yilinda-kahramanmaras-merkezli-depremlerin-boyutu-se/</a> |
| 3                             | Diğer (Dezenformasyonla mücadele)                           | Gerçekleşen faaliyet üniversitenin öncelikli alanları ile ilişkili değildir | Ölçülebilir değil | -                                |                      | <a href="https://www.aa.com.tr/tr/teyithatti/blog/6-subat-depremlerinde-dezenformasyonun-amaci-neydi/1817317">https://www.aa.com.tr/tr/teyithatti/blog/6-subat-depremlerinde-dezenformasyonun-amaci-neydi/1817317</a>   |
| 4                             | Diğer (Dezenformasyonla mücadele)                           | Gerçekleşen faaliyet üniversitenin öncelikli alanları ile ilişkili değildir | Ölçülebilir değil | -                                |                      | <a href="https://artuam.aku.edu.tr/2024/02/06/radyo-programi/">https://artuam.aku.edu.tr/2024/02/06/radyo-programi/</a>   |
| 5                             | Diğer (Dezenformasyonla mücadele)                           | Gerçekleşen faaliyet üniversitenin öncelikli alanları ile ilişkili değildir | Ölçülebilir değil | -                                |                      | <a href="https://artuam.aku.edu.tr/2024/03/05/radyo-programi-2/">https://artuam.aku.edu.tr/2024/03/05/radyo-programi-2/</a>   |
| 6                             | Diğer (Dezenformasyonla mücadele)                           | Gerçekleşen faaliyet üniversitenin öncelikli alanları ile ilişkili değildir | Ölçülebilir değil | -                                |                      | <a href="https://www.aa.com.tr/tr/teyithatti/blog/gazze-dezenformasyonuna-akademik-mercek/1817608?s=08">https://www.aa.com.tr/tr/teyithatti/blog/gazze-dezenformasyonuna-akademik-mercek/1817608?s=08</a>   |

|    |   |   |                    |   |  |   |
|----|---|---|--------------------|---|--|---|
| 7  | Öğrencilerin mesleki gelişim ve kariyerlerine yönelik düzenlenen eğitsel etkinlik | Gerçekleş en faaliyet üniversite nin öncelikli alanları ile ilişkili değildir | 50                 | - |  | <a href="https://haber.aku.edu.tr/2024/05/29/doc-dr-aydin-medya-okuryazarligini-anlatti/">https://haber.aku.edu.tr/2024/05/29/doc-dr-aydin-medya-okuryazarligini-anlatti/</a>   |
| 8  | Diğer (Sivil Toplum Kuruluşu Üyelerine Yönelik Eğitsel Faaliyet)                  | Gerçekleş en faaliyet üniversite nin öncelikli alanları ile ilişkili değildir | 40                 | - |  | <a href="https://artuam.aku.edu.tr/2024/11/19/etkili_iletisim_semineri/">https://artuam.aku.edu.tr/2024/11/19/etkili_iletisim_semineri/</a>   |
| 9  | Sosyal Sorumluluk Projesi   | Gerçekleş en faaliyet üniversite nin öncelikli alanları ile ilişkili değildir | Ölçüle bilir değil | - |  | <a href="https://artuam.aku.edu.tr/2024/11/22/sifir-atik-mutfak-radyo-programi-radyo-kocatepede-yayimlandi/">https://artuam.aku.edu.tr/2024/11/22/sifir-atik-mutfak-radyo-programi-radyo-kocatepede-yayimlandi/</a>   |
| 10 | Diğer (Sivil Toplum Kuruluşu Üyelerine Yönelik Eğitsel Faaliyet)                  | Gerçekleş en faaliyet üniversite nin öncelikli alanları ile ilişkili değildir | 60                 | - |  | <a href="https://artuam.aku.edu.tr/2024/12/05/merkez-muduru-doc-dr-ali-fikret-aydin-tarafindan-medya-okuryazarligi-konulu-seminer-verildi/">https://artuam.aku.edu.tr/2024/12/05/merkez-muduru-doc-dr-ali-fikret-aydin-tarafindan-medya-okuryazarligi-konulu-seminer-verildi/</a>   |
| 11 | Diğer (Sivil Toplum Kuruluşu Üyelerine Yönelik Eğitsel Faaliyet)                  | Gerçekleş en faaliyet üniversite nin öncelikli alanları ile ilişkili değildir | 80                 | - |  | <a href="https://artuam.aku.edu.tr/2024/12/13/merkez-muduru-doc-dr-ali-fikret-aydin-tarafindan-afyonkarahisar-toplu-tasima-arac-soforlerine-etkili-iletisim-konulu-seminer-verildi/">https://artuam.aku.edu.tr/2024/12/13/merkez-muduru-doc-dr-ali-fikret-aydin-tarafindan-afyonkarahisar-toplu-tasima-arac-soforlerine-etkili-iletisim-konulu-seminer-verildi/</a> |
| 12 | Öğrencilerin mesleki gelişim ve kariyerlerine yönelik düzenlenen eğitsel etkinlik | Gerçekleş en faaliyet üniversite nin öncelikli alanları ile ilişkili değildir | 55                 | - |  | <a href="https://artuam.aku.edu.tr/2024/12/27/merkez-muduru-doc-dr-ali-fikret-aydin-tarafindan-medya-okuryazarligi-konulu-seminer-verildi-2/">https://artuam.aku.edu.tr/2024/12/27/merkez-muduru-doc-dr-ali-fikret-aydin-tarafindan-medya-okuryazarligi-konulu-seminer-verildi-2/</a>   |

**Tablo 22:** Yayınlanan Bilimsel Eserler

| Bilimsel Yayın Türü    | Yayın Sayısı | Açıklama |
|------------------------|--------------|----------|
| Makale                 | 1            | TR-Dizin |
| Bildiri                |              |          |
| Kitap                  |              |          |
| Kitapta Bölüm          |              |          |
| Kamu Destekli Yayınlar |              |          |
| Raporlar               |              |          |
| <b>Toplam</b>          | <b>1</b>     |          |

Yukarıda yer alan tabloda belirtilen bilimsel yayınlara ilişkin bilgiler, APA 6 stiline göre aşağıda listelenmektedir.  
Aydın, A. F. (2024). SOSYAL MEDYADA PROPAGANDA VE ALGI YÖNETİMİ: İSRAİL-FİLİSTİN SAVAŞI ÖRNEĞİ. Ombudsman Akademik(ÖZEL SAYI 2 (GAZZE), 65-99.

**Tablo 23:** Yıllar İtibarıyla Merkezin Görev Alanıyla İlgili Yayınlanan Bilimsel Eserler (Merkez Adresli Yayınlar)

| Bilimsel Yayın Türü | 2022 | 2023 | 2024 |
|---------------------|------|------|------|
| Makale              |      |      |      |
| Bildiri             |      |      |      |
| <b>Toplam</b>       |      |      |      |

**Tablo 24:** Merkez Üyelerinin ve Personelinin Aldıkları Ödüller

| Ödül Türü | Ödül Adı | Ödül Sahibi | Ödülü Veren Kurum/Kuruluş |
|-----------|----------|-------------|---------------------------|
|           |          |             |                           |
|           |          |             |                           |
|           |          |             |                           |
|           |          |             |                           |

2024 yılında merkezimiz üyelerinin ve personelinin aldığı herhangi bir ödül bulunmamaktadır.

### 1.3.8. İkili Protokol/Sözleşmeler

**Tablo 25:** İkili Protokol/Sözleşmeler

| Protokolün/Sözleşmenin Yapıldığı Kurumun Adı | Protokolün/Sözleşmenin Konusu | Başlama ve Bitiş Tarihi |
|--|-------------------------------|-------------------------|
|  |                               |                         |
|  |                               |                         |
|  |                               |                         |

2024 yılında merkezimizin faaliyet alanıyla ilgili diğer kurum/kuruluşlarla yapmış olduğu ikili protokol/sözleşme bulunmamaktadır.

### 1.3.9. Diğer Hizmetler

2023-2024 akademik yılı içinde, merkezimiz bünyesindeki radyo stüdyolarında “Radyo Kocatepe” çevrim içi ortamda yayın hayatına devam etmiş; müzik yayını, üniversitemizden haberler, AFSÜ ile birlikte yürütülen “Sağlığın Sesi” programları, çeşitli sosyal ve kültürel programlar yapılmıştır.

Afyon Meslek Yüksekokulu Radyo ve Televizyon Programcılığı Programı uygulamalı derslerinde merkezimizin stüdyo imkânları ve teknik donanımlarımızdan da yararlanılmıştır.

### 1.3.10. Yönetim ve İç Kontrol Sistemi

Merkezimizde iç kontrol sistemi oluşturulmamıştır..

**Tablo 26:** Merkez Müdürlüğü Yönetim Kurulu

| Üyenin (Unvanı) Adı ve Soyadı      | Görevi           |
|------------------------------------|------------------|
| Doç. Dr. Ali Fikret AYDIN          | Müdür            |
| Öğr. Gör. Taylan BAŞAT             | Müdür Yardımcısı |
| Arş. Gör. Dr. Hülya GÖĞERCİN TOKER | Müdür Yardımcısı |
| Dr. Öğr. Üyesi Nazmiye KETE TEPE   | Üye              |
| Öğr. Gör. Dr. Halil UZDU           | Üye              |

**Tablo 27:** Merkez Müdürlüğü Danışma Kurulu

| Üyenin (Unvanı) Adı ve Soyadı | Görevi           | Birimi/Kurumu |
|-------------------------------|------------------|---------------|
|                               | Müdür            |               |
|                               | Müdür Yardımcısı |               |
|                               | Üye              |               |
|                               | Üye              |               |

31.03.2010 tarihli 27538 sayılı Resmi Gazete’ de yayımlanan Afyon Kocatepe Üniversitesi Radyo-Televizyon Uygulama ve Araştırma Merkezi Yönetmeliği’ne istinaden merkezimiz bünyesinde oluşturulmuş bir danışma kurulu bulunmamaktadır.



## 2. AMAÇ VE HEDEFLER

### 2.1. BİRİMİN AMAÇLARI

- Radyo ve televizyon gibi kitle iletişim araçları ile ilgili araştırmalar yapmak,
- Üniversitenin Güzel Sanatlar Fakültesi Sinema ve Televizyon Bölümü ve Afyon Meslek Yüksekokulu Radyo Televizyon Programcılığı Programı ile işbirliği yaparak, bölüm öğrencilerine uygulama imkânları sağlamak, öğrencileri radyo, televizyon programı, belgesel, kısa film ve benzeri projeler üretmeye teşvik etmek,
- Afyonkarahisar’da bulunan gazete, radyo, televizyon gibi yerel medya kuruluşlarıyla işbirliği yapmak, medya alanında ortak projeler üretmek,
- Üniversite ve Afyonkarahisar ile ilgili çeşitli televizyon programları hazırlamak,
- Üniversite stüdyolarında hazırlanan programların yerel ve ulusal medya kuruluşlarında yayınlanmasını sağlamak,
- Merkezin faaliyet alanı ile ilgili konularda öğrenci ve araştırmacılara yönelik olarak seminerler, konferanslar, atölye çalışmaları ve stüdyo uygulamaları düzenlemek,
- Stüdyolarda hazırlanan programların Üniversitenin Web sitesinden yayınlanmasını ve paylaşılmasını sağlamak,
- Eğitim, sağlık, kültür, sanat ve spor gibi konularda programlar hazırlamak ve bunları dijital ortamda üniversite öğretim elemanlarının ve öğrencilerinin hizmetine sunmak,
- Üniversitede bulunan radyo-televizyon stüdyolarını aktif bir şekilde kullanmak.

### 2.2. BİRİMİN HEDEFLERİ

Merkez Müdürlüğümüz tarafından 2024 yılı başında belirlenen hedefler şunlardır:

1.Dış paydaşımız Afyonkarahisar Sağlık Bilimleri Üniversitesi akademik personeli ile sağlık temalı 10 söyleşi programı yapmak. (H.3.3\*)

2.İlgili bölümlerde okuyan öğrencilerin uygulamalı eğitim kapsamında radyo programı yapmalarına ve stüdyoların teknik donanımlarından faydalanmalarına imkân tanıyarak tecrübe kazanmalarını sağlamak. (H.3.4\*)

3.Paydaşlara yönelik, çevrim içi ya da yüz yüze ortamda, iletişim ve medya temalı eğitici seminerler vermek. (H.3.4.\*)

## 3. FAALİYETLERE İLİŞKİN BİLGİ VE DEĞERLENDİRMELER

### 3.1. MALİ BİLGİLER

**Tablo 28:** Döner Sermaye Gelirleri

| Gelir Kodu | Faaliyet Türü | Gelir Miktarı |
|------------|---------------|---------------|
|            |               |               |
|            |               |               |

Merkezimize ait herhangi bir döner sermaye geliri bulunmamaktadır.

**Tablo 29:** Döner Sermaye Bütçe Giderleri Uygulama Sonuçları

| Bilgiler           | 01             | 02                 | 03              | 05           | 06           | 10       | Toplam |
|--------------------|----------------|--------------------|-----------------|--------------|--------------|----------|--------|
|                    | Person Giderl. | S.Güv.K. D. Pr. G. | Mal- H. Giderl. | Cari Transf. | Serm. Gider. | Ek Ödeme |        |
| Toplam. Ödenek     |                |                    |                 |              |              |          |        |
| Harcama            |                |                    |                 |              |              |          |        |
| Toplam G. Harc.(%) |                |                    |                 |              |              |          |        |

### 3.1.1. Mali Denetim Sonuçları

#### 3.1.1.1. Dış Denetim

2024 yılında merkezimize yönelik herhangi bir dış denetim faaliyeti gerçekleştirilmemiştir.

#### 3.1.1.2. İç Denetim

İç Denetim Birimi tarafından merkezimize 2024 yılında gerçekleştirilen bir denetim faaliyeti bulunmamaktadır.

### 3.2. PERFORMANS BİLGİLERİ

**Tablo 30:** Performans Bilgileri**Tablo 31:** Performans Göstergeleri

| Performans Göstergeleri   | 2024 | 2025 | 2026 |
|---|------|------|------|
| <b>Temel Göstergeler</b>  |      |      |      |
| T.G. 1. Öğretim elemanı sayısı  | 3    |      |      |
| T.G. 2. İdari personel sayısı   | 1    |      |      |
| T.G. 3. Fiziki alan (m <sup>2</sup> )   | 80   |      |      |
| <b>2024-2028 Stratejik Planı Performans Göstergeleri</b>  |      |      |      |
| P.G. 1.2.1. Hizmet içi eğitime (eğiticilerin eğitimi) katılan öğretim elemanı sayısı  | 3    |      |      |
| <i>P.G. 1.2.3.1. Değişim programları kapsamında giden (hareketliliğini tamamlayan) öğretim elemanı sayısı</i>                                     | 0    |      |      |
| P.G. 1.2.3. Değişim programları kapsamında giden (hareketliliğini tamamlayan) öğretim elemanı sayısının toplam öğretim elemanı sayısına oranı (%) | 0    |      |      |
| P.G. 1.3.2. Uluslararası etkinlik sayısı  | 0    |      |      |
| <i>P.G. 1.3.3.2. Erasmus, Mevlana vb. uluslararası değişim programları kapsamında üniversitemize gelen personel sayısı</i>                        | 0    |      |      |
| P.G. 1.3.5. Uluslararası iş birliği ve protokol sayısı  | 0    |      |      |
| P.G. 1.4.3. Öğrencilerin mesleki gelişim ve kariyerlerine yönelik eğitsel etkinliklerin sayısı  | 0    |      |      |
| P.G. 2.1.1. Üniversite mali kaynaklarıyla tamamlanan proje sayısı   | 0    |      |      |
| P.G. 2.1.2. Üniversite dışı ulusal kurum ve kişilerden sağlanan mali kaynaklarla tamamlanan proje sayısı  | 0    |      |      |
| P.G. 2.1.3. Uluslararası kurum ve kişilerden sağlanan mali kaynaklarla tamamlanan proje sayısı  | 0    |      |      |

|   |     |  |  |
|---|-----|--|--|
| P.G. 2.1.4.1. Öğretim üyelerinin uluslararası yayın sayısı (Web of Science)   | 0   |  |  |
| P.G. 2.1.4.2. Öğretim elemanlarının uluslararası yayın sayısı (Web of Science)  | 0   |  |  |
| P.G. 2.1.4.3. Öğretim elemanı başına düşen uluslararası yayın sayısı (Web of Science)   | 0   |  |  |
| P.G. 2.1.4. Öğretim üyesi başına düşen uluslararası yayın sayısı (Web of Science)<br>Not: Öğretim elemanları tarafından üretilen toplam yayın sayısının öğretim üyesi sayısına bölümü ile hesaplanacaktır.  | 0   |  |  |
| P.G. 2.1.5.1. Öğretim üyelerinin uluslararası atıf sayısı (Web of Science)<br>Not: Bu gösterge ve aşağıdaki göstergelerde üniversitenin kuruluşundan itibaren öğretim elemanları tarafından üretilen yayınlara ilgili faaliyet dönemi (01 Ocak-31 Aralık) tarihleri arasında yapılan atıflar dikkate alınacaktır. | 0   |  |  |
| P.G. 2.1.5.2. Öğretim elemanlarının uluslararası atıf sayısı (Web of Science)   | 0   |  |  |
| P.G. 2.1.5.3. Öğretim elemanı başına düşen uluslararası atıf sayısı (Web of Science)  | 0   |  |  |
| P.G. 2.1.5. Öğretim üyesi başına düşen uluslararası yayın sayısı (Web of Science)<br>Not: Öğretim elemanlarına yapılan toplam atıf sayısının öğretim üyesi sayısına bölümü ile hesaplanacaktır.   | 0   |  |  |
| P.G. 2.2.1. Mühendislik alanında gerçekleştirilen etkinlik sayısı (seminer, eğitim, konferans, çalıştay vb.)  | 0   |  |  |
| P.G. 2.2.2. Turizm alanında gerçekleştirilen etkinlik sayısı (seminer, eğitim, konferans, çalıştay vb.)   | 0   |  |  |
| P.G. 2.2.3. Hayvan sağlığı ve hayvancılık alanında gerçekleştirilen etkinlik sayısı (seminer, eğitim, konferans, çalıştay vb.)  | 0   |  |  |
| P.G. 2.2.4. Üniversitemizin öncelikli alanları (Turizm, mühendislik, hayvan sağlığı ve hayvancılık) dışındaki alanlarda gerçekleştirilen bilimsel etkinlik sayısı (seminer, eğitim, konferans, çalıştay vb.)  | 0   |  |  |
| P.G. 2.2.5. Bölgesel kalkınma ihtiyaçlarına yönelik bilimsel proje sayısı   | 0   |  |  |
| P.G. 2.3.2. Teknoparkta yürütülen proje sayısı  | 0   |  |  |
| P.G. 2.3.3. Teknoparkta üniversitemiz öğretim elemanları ve öğrencilerinin şirket sayısı  | 0   |  |  |
| P.G. 2.3.4.1. Üniversite adına başvuru yapılan patent sayısı  | 0   |  |  |
| P.G. 2.3.4.2. Üniversite adına başvuru yapılan faydalı model sayısı   | 0   |  |  |
| P.G. 2.3.4.3. Üniversite adına başvuru yapılan marka sayısı   | 0   |  |  |
| P.G. 2.3.4. Üniversite adına başvuru yapılan patent/ faydalı model /marka sayısı  | 0   |  |  |
| P.G. 2.3.5.1. Üniversite adına tescil edilen patent sayısı  | 0   |  |  |
| P.G. 2.3.5.2. Üniversite adına tescil edilen faydalı model sayısı   | 0   |  |  |
| P.G. 2.3.5.3. Üniversite adına tescil edilen marka sayısı   | 0   |  |  |
| P.G. 2.3.5. Üniversite adına tescil edilen patent/ faydalı model marka sayısı (kümülatif)   | 0   |  |  |
| P.G. 3.1.1. Danışma kurulları ile yapılan toplantı sayısı   | 0   |  |  |
| P.G. 3.1.2. Üniversiteyi tanıtıcı ziyaret sayısı  | 0   |  |  |
| P.G. 3.1.3. Paydaşlarla yapılan protokol sayısı   | 0   |  |  |
| P.G. 3.2.3. Daha önceki yıllarda mezun olan öğrencilerimize yönelik düzenlenen etkinlik sayısı  | 0   |  |  |
| P.G. 3.2.4. Kariyer sahibi mezunlarımızın katılımıyla gerçekleştirilen etkinlik sayısı  | 0   |  |  |
| P.G. 3.3.2. Akademik personel memnuniyet düzeyi (%)   | 100 |  |  |
| P.G. 3.3.3. İdari personel memnuniyet düzeyi (%)  | 100 |  |  |
| P.G. 3.3.4. Dış paydaş memnuniyet düzeyi (%)  | 100 |  |  |
| P.G. 3.4.1. Sportif faaliyetlerin sayısı  | 0   |  |  |
| P.G. 3.4.2. Sportif faaliyetlere katılan sporcu sayısı  | 0   |  |  |
| P.G. 3.4.3. Sanatsal faaliyetlerin sayısı   | 0   |  |  |
| P.G. 3.4.4. Kültürel ve diğer sosyal faaliyetlerin sayısı   | 0   |  |  |
| P.G. 4.2.1. Kurum tarafından verilen hizmet içi eğitimlere katılan personel sayısı  | 4   |  |  |
| P.G. 4.2.2. Eğitim düzeyini yükselten personel sayısı   | 0   |  |  |
| P.G. 4.4.2. Üniversitenin sunmuş olduğu fiziksel imkânlardan (bina, peyzaj, altyapı vb.) memnuniyet düzeyi (%)  | 100 |  |  |
| P.G. 4.4.4. Akademik personel başına düşen kapalı fiziki alan miktarı (m2)  | 80  |  |  |
| P.G. 4.4.5. İdari personel başına düşen kapalı fiziki alan miktarı (m2)   | 80  |  |  |

**Tablo 32:** Birim Hedefleri Gerçekleşme Durumu

| Sıra No | Birim Hedefleri   | Kurum Hedefi                                  | Gerçekleşme Durumu |
|---------|---|---|--------------------|
| 1.      | Dış paydaşımız Afyonkarahisar Sağlık Bilimleri Üniversitesi akademik personeli ile sağlık temalı 10 söyleşi programı yapmak.  | H.3.3. Paydaşların memnuniyetini sağlamak     | Gerçekleşmiştir.   |
| 2.      | İlgili bölümlerde okuyan öğrencilerin uygulamalı eğitim kapsamında radyo programı yapmalarına ve stüdyoların teknik donanımlarından faydalanmalarına imkân tanıyarak tecrübe kazanmalarını sağlamak | H.3.4. Paydaşlara sunulan hizmetleri artırmak | Gerçekleşmiştir.   |
| 3.      | Paydaşlara yönelik, çevrim içi ya da yüz yüze ortamda, iletişim ve medya temalı eğitici seminerler vermek   | H.3.4. Paydaşlara sunulan hizmetleri artırmak | Gerçekleşmiştir.   |

## **4. KURUMSAL KABİLİYET VE KAPASİTENİN DEĞERLENDİRİLMESİ**

### **4.1. GÜÇLÜ YÖNLER**

Merkezimiz, derslerde radyo –televizyon ve sinema alanında kullanılan donanım ve yazılımlar konusunda teorik bilgiyi alan öğrencilere bu konuda uygulama olanağı sunarak öğrenmeyi kalıcı kılmaktadır.

Öğrencilere, ders ve proje kapsamında hazırladıkları programlar kapsamında, stüdyoları kullanarak işleyiş, hiyerarşik yapı, süreç ve ekip çalışması konularında da uygulamalı öğrenme imkânı sunmaktadır.

### **4.2. İYİLEŞTİRMEYE AÇIK YÖNLER**

Merkezin mevcut akademik kadrosunun dışında, öğrencilerin ders ve projeleri kapsamında, teknik donanımı kullanma yetisine sahip, konusunda uzman akademik ve teknik personel ihtiyacı bulunmaktadır.

Merkezin bir bütçesinin olmayışı İdari ve Mali İşler Daire Başkanlığı bütçesinden desteklenmesini gerektirmektedir. Bu durum merkezin, değişen teknolojiyle birlikte ihtiyaç duyulan teçhizat ve mevcut donanımın bakım/onarım maliyetlerini karşılayabilme kapasitesini azaltmaktadır.

### **4.3. DEĞERLENDİRME**

Merkezimiz bünyesinde kurulan ve yalnızca internet ortamında yayın yapacak olan Radyo Kocatepe adlı radyo istasyonumuz test yayınlarına devam etmektedir. Yıl sonunda bütün dinleyicilerin erişimine açık hale gelmiş olacak ve yayınlarını sürdürecektir.

Merkezimiz, Afyon Meslek Yüksekokulu'nda bulunan Radyo Televizyon Programcılığı Programı, Rektörlük Basın Yayın ve Halkla İlişkiler Birimi ile Güzel Sanatlar Fakültesi Sinema ve Televizyon Bölümlerine işbirliği olanakları sunmaktadır.

## **5. ÖNERİ VE TEDBİRLER**

Kısmi zamanlı öğrenci çalıştırılmasına ihtiyaç duyulmaktadır.

## EK-1: BİRİM YÖNETİCİSİ GÜVENCE BEYANI

### BİRİM YÖNETİCİSİ GÜVENCE BEYANI

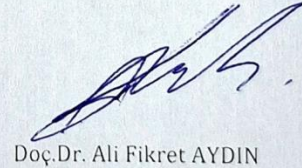
Birim yöneticisi olarak görev ve yetkilerim çerçevesinde;

Birimimizde gerçekleştirilen iş ve işlemlerin idarenin amaç ve hedeflerine, iyi malî yönetim ilkelerine, kontrol düzenlemelerine ve mevzuata uygun bir şekilde gerçekleştirildiğini, birimimize tahsis edilmiş kaynakların planlanmış amaçlar doğrultusunda etkili, ekonomik ve verimli bir şekilde kullanıldığını, birimimizde iç kontrol sisteminin yeterli ve makul güvenceyi sağladığını bildiririm.

Bu güvence, birim yöneticisi olarak sahip olduğum bilgi ve değerlendirmeler, yönetim bilgi sistemleri, iç kontrol sistemi değerlendirme raporları, izleme ve değerlendirme raporları ile denetim raporlarına dayanmaktadır.

Bu raporda yer alan bilgilerin güvenilir, tam ve doğru olduğunu beyan ederim.

Radyo – Televizyon Uygulama ve Araştırma Merkezi – 14.01.2025


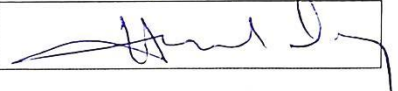


Doç.Dr. Ali Fikret AYDIN

Radyo – Televizyon Uygulama ve Araştırma Merkezi Müdürü

## EK-2: BİRİM YÖNETİM KURULU

Afyon Kocatepe Üniversitesi Radyo – Televizyon Uygulama ve Araştırma Merkezi “2024 Yılı Birim Faaliyet Raporu” Merkez Yönetim Kurulu üyeleri tarafından oy birliği ile kabul edilmiştir.

|   | MERKEZ YÖNETİM KURULU ÜYELERİ    | İMZA  |
|---|----------------------------------|---|
| 1 | Doç. Dr. Ali Fikret AYDIN        |  |
| 2 | Öğr.Gör. Taylan BAŞAT            |  |
| 3 | Arş.Gör.Dr. Hülya GÖĞERCİN TOKER |   |
| 4 | Dr.Öğr.Üyesi Nazmiye KETE TEPE   |  |
| 5 | Öğr.Gör.Dr. Halil UZDU           |   |